

美妙 BIMYO 遮熱加工タイプ



美妙® 商品情報



■材 質 / ポリエステル + 塩化ビニル樹脂
 ■防炎製品認定番号 / F-27002
 ■規 格 / 200cm × 30m 巻

遮熱加工を施したストライプ調のメッシュ生地。※
 日本家屋やアジアンテイストの店舗にお薦めしたい端麗なる
 デザインと素材感です。

※遮熱配合により従来品より太陽光の赤外線を効果的に反射させてメッシュ自体の
 温度上昇を抑制します。

Standard and Performance

■ Thermal barrier
 ■ Antiflaming

Material: polyester + PVC
 Antiflaming certification's number: F-27002
 Size: 200cm × 30m
 Color: 7 colors

【遮熱性能データ】

	遮 熱	赤外線反射率(%)	日射反射率(%)
綿	加工なし	74.5	74.1
	加工あり	82.1	78.6
砂	加工なし	41.0	37.9
	加工あり	70.4	58.7
松	加工なし	9.9	8.6
	加工あり	44.4	26.1
竹	加工なし	38.2	34.8
	加工あり	50.8	39.8
苔	加工なし	11.0	9.8
	加工あり	42.4	26.1
藍	加工なし	19.5	12.4
	加工あり	42.5	23.6
墨	加工なし	5.7	5.5
	加工あり	36.1	20.6

数値が高い方が、遮熱効果があります。 赤外線: 780~2100nmの波長領域
 ※測定は、ストライプ精密部を対象に行っています。 日 射: 300~2100nmの波長領域

※透光率・紫外線カット率は、密度:粗部=3:5 の割合で測定した数値です。

ご注意:

●防汚加工を施していないため、ロールオーニングに使用される際、淡色の場合は汚れが付きにくい垂直使用を
 推奨します。●密度の濃淡による微妙なストライプを表現しています。生地両端部は密度が多い部分を基本とし
 ておりますが、仕上げの際に、密度の粗い部分が発生することがありますので、ご了承ください。●メッシュの構造
 上、多くの開口があり雨を通すため、防水生地ではありません。●幅継ぎの場合には、布目を一定方向に揃えてお取り
 付けください。●濡れたままで放置されるとカビが発生する事がありますので十分に乾かしてご使用ください。(防カ
 ビ加工を施していません) ●ロットにより色相差がありますので、同一ロットによりご使用ください。



綿 wata 透光率 24%
 Mansel value(マンセル値) 紫外線カット率 92%
 (H)3.79Y(V)8.9B(C)2.18



砂 suna 透光率 20%
 Mansel value(マンセル値) 紫外線カット率 92%
 (H)8.37YR(V)7.09(C)2.75



竹 take 透光率 16%
 Mansel value(マンセル値) 紫外線カット率 90%
 (H)9.29Y(V)6.54(C)5.65



松 matsu 透光率 8%
 Mansel value(マンセル値) 紫外線カット率 93%
 (H)8.28YR(V)7.11(C)2.84



苔 azuki 透光率 10%
 Mansel value(マンセル値) 紫外線カット率 89%
 (H)1.56RP(V)3.72(C)1.51



藍 ai 透光率 11%
 Mansel value(マンセル値) 紫外線カット率 87%
 (H)3.55PB(V)3.10(C)2.66



墨 sumi 透光率 10%
 Mansel value(マンセル値) 紫外線カット率 91%
 (H)6.41P(V)3.06(C)0.14

Cookie クッキー®



Cookie® 商品情報



■材 質 / ポリエステル + 塩化ビニル樹脂
 ■防炎製品認定番号 / F-25305
 ■規 格 / 200cm × 50m 巻

引裂強度を大幅アップしたメッシュ生地。
 シックで環境に溶け込みやすいカラーバリエーションを揃えています。



CK11 ivory アイボリー 透光率 36%
 Mansel value(マンセル値) 紫外線カット率 76%
 (H)2.13Y(V)9.27(C)3.17



CK23 yambuki ヤマブキ 透光率 37%
 Mansel value(マンセル値) 紫外線カット率 79%
 (H)7.24YR(V)8.00(C)11.22



CK14 緑 透光率 28%
 Mansel value(マンセル値) 紫外線カット率 72%
 (H)0.22G(V)6.01(C)3.30



CK19 青 透光率 26%
 Mansel value(マンセル値) 紫外線カット率 78%
 (H)1.21PB(V)7.24(C)4.20



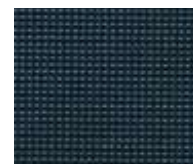
CK17 beige ベージュ 透光率 27%
 Mansel value(マンセル値) 紫外線カット率 73%
 (H)9.47YR(V)6.75(C)2.95



CK24 pink ピンク 透光率 26%
 Mansel value(マンセル値) 紫外線カット率 79%
 (H)9.80RP(V)6.67(C)10.14



CK15 緑 透光率 25%
 Mansel value(マンセル値) 紫外線カット率 75%
 (H)2.59G(V)5.31(C)2.17



CK12 navy ネイビー 透光率 24%
 Mansel value(マンセル値) 紫外線カット率 76%
 (H)5.62PB(V)3.77(C)1.52



CK18 brown ブラウン 透光率 27%
 Mansel value(マンセル値) 紫外線カット率 73%
 (H)7.86YR(V)6.43(C)1.97



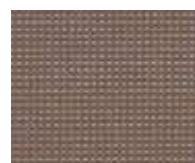
CK25 red レッド 透光率 24%
 Mansel value(マンセル値) 紫外線カット率 78%
 (H)0.89R(V)4.67(C)7.87



CK13 緑 透光率 24%
 Mansel value(マンセル値) 紫外線カット率 76%
 (H)4.09BG(V)4.09(C)1.40



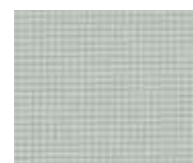
CK22 gray グレー 透光率 23%
 Mansel value(マンセル値) 紫外線カット率 79%
 (H)3.24PB(V)6.38(C)0.62



CK16 brown ブラウン 透光率 24%
 Mansel value(マンセル値) 紫外線カット率 76%
 (H)1.87YR(V)4.81(C)1.87



CK20 white ホワイト 透光率 36%
 Mansel value(マンセル値) 紫外線カット率 78%
 (H)1.53GY(V)9.66(C)0.46



CK21 light blue ライトブルー 透光率 28%
 Mansel value(マンセル値) 紫外線カット率 78%
 (H)4.23BG(V)7.55(C)0.65

Standard and Performance

■ Antiflaming

Material: polyester + PVC
 Antiflaming certification's number: F-25305
 Size: 200cm × 50m
 Color: 15 colors

ご注意:

●メッシュの構造上、多くの開口があり雨を通すため、防水生地ではありません。●幅継ぎの場合
 には生地表裏、布目を一定方向に揃えてお取り付けください。●表面と裏面で風合いが異なります。
 原反ロールの内側が表面になります。●濡れたままで放置されるとカビが発生する事があります
 ですので十分に乾かしてご使用ください。(防カビ加工を施していません) ●ロットにより色相差が
 ありますので、同一ロットによりご使用ください。