

**ユニチカ** 特殊加工ガラスシート

# コーテッドガラス

C O A T E D G L A S S

ユニチカ 特殊加工ガラスシート

# コーテッドガラス

C O A T E D G L A S S

防災、汎用、プラスα。

あらゆるシーンにひろがるクオリティです。

ユニチカ・コーテッドガラスは、ガラスクロスに樹脂・ゴムの加工を施したシートです。

## 防災性を備えた

- 塩化ビニル系(PVC)樹脂タイプ
- クロロスルホン化ポリエチレン系ゴム(CSM)をコーティングしたもの。

## 耐熱性をアップした

- シリコン系樹脂をコーティングしたもの。

また、**難燃性**(耐溶接・溶接火花性)を**発揮する**タイプとして

- シリコン系耐熱バインダー + チタン系耐熱繊維を混合し加工したもの。

## 用途例

溶接火花ノロ受け

防災用品

断熱布団カバー  
ラギング

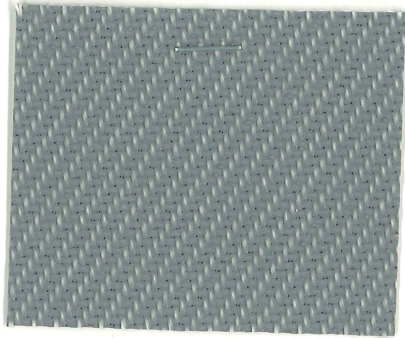
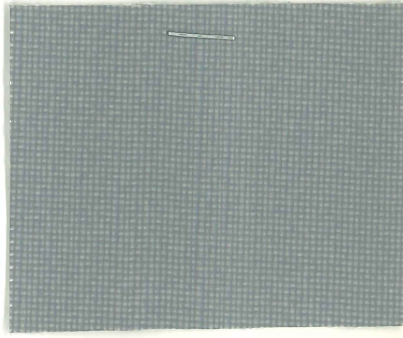
フレキシブルダクト

工事用シート

ケーブルカバー

すべて裁断可能で幅広い用途展開に対応します。

## コーテッドガラス M シリーズ

品番 : A640 CM 1002 (旧品番 : A650 CM-2)		品番 : H335 CM 1002 (旧品番 : H300 CM-2)	
			
質量 (g/m <sup>2</sup> )	850	質量 (g/m <sup>2</sup> )	450
厚さ (mm) <small>注1</small>	0.70	厚さ (mm) <small>注1</small>	0.33
引張強さ (N/3cm)	たて 3,940	引張強さ (N/3cm)	たて 2,660
	よこ 2,950		よこ 2,490
引裂強さ <small>注2</small> (N)	たて 246	引裂強さ <small>注2</small> (N)	たて 158
	よこ 259		よこ 155
幅×標準長さ	100cm×30m乱	幅×標準長さ	100cm×30m乱
使用樹脂 / 使用ゴム	両面無機繊維入り シリコン系樹脂	使用樹脂 / 使用ゴム	両面無機繊維入り シリコン系樹脂
耐溶接・ 溶断火花難燃性	JIS A 1323 A種合格	耐溶接・ 溶断火花難燃性	JIS A 1323 B種合格
樹脂塗布面	両面	樹脂塗布面	両面

注1 厚さはダイヤルゲージにて測定したものです。

注2 引張強さはシングルタンク法によるものです。

注3 樹脂・ゴム記号  
CSM: クロロスルホン化ポリエチレン  
PVC: 塩化ビニル  
CR: クロロプレン

■ 数値は測定例であり、保証値ではありません。

■ 各用途と取扱い方法、及び適合品番については、ご相談ください。

■ 1N=0.102kgf

品名：コーテッドガラス C

品番：A335 CC 100

廃番

質量 (g/m <sup>2</sup> )	360	
厚さ (mm) <small>注1</small>	0.35	
引張強さ (N/3cm)	たて	2,300
	よこ	1,380
引裂強さ <small>注2</small> (N)	たて	56
	よこ	63
幅×標準長さ	100cm×60m乱	
使用樹脂 / 使用ゴム <small>注3</small>	表面：CSM系ゴム	
樹脂の耐熱温度 (°C)	約 130	
耐水度	JIS L-1092(A法) >100cm	
防火性	消防法合格 登録試験番号CO820018	
標準色	ホワイト	
ウエルダー加工	不可	
樹脂塗布面	片面	

\*コーテッドCタイプはJIS-A1323(建築工用シート)の溶接及び溶断火花に対する難燃試験)C種合格品です。

品名：コーテッドガラス E

品番：H201 CE 100

質量 (g/m <sup>2</sup> )	660	
厚さ (mm) <small>注1</small>	0.45	
引張強さ (N/3cm)	たて	2,150
	よこ	1,650
引裂強さ <small>注2</small> (N)	たて	58
	よこ	65
幅×標準長さ	100cm×60m乱	
使用樹脂 / 使用ゴム <small>注3</small>	両面PVC系樹脂	
樹脂の耐熱温度 (°C)	約 80	
耐水度	JIS L-1092(A法) >100cm	
防火性	消防法合格 登録試験番号CO080039	
標準色	シルバーグレー	
ウエルダー加工	可	
樹脂塗布面	両面	

品名：コーテッドガラス G

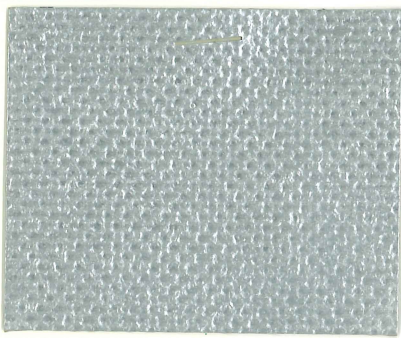
品番：M200 CG 100G

質量 (g/m <sup>2</sup> )	550	
厚さ (mm) <small>注1</small>	0.45	
引張強さ (N/3cm)	たて	1,470
	よこ	1,120
引裂強さ <small>注2</small> (N)	たて	109
	よこ	104
幅×標準長さ	100cm×60m乱	
使用樹脂 / 使用ゴム <small>注3</small>	両面PVC系樹脂	
樹脂の耐熱温度 (°C)	約 80	
耐水度	JIS L-1092(A法) >100cm	
防火性	消防法合格 登録試験番号CO820020	
標準色	グレー	
ウエルダー加工	可	
樹脂塗布面	両面	

\*色はオレンジ (M200 CG 10045) もあります。

品名：コーテッドガラス H

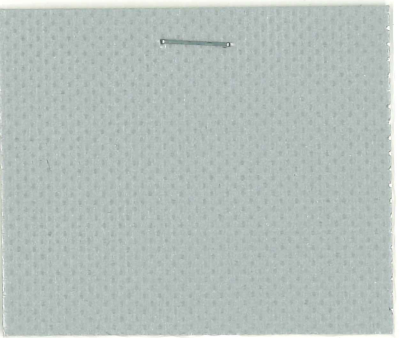
品番：M200 CH 100



質量 (g/m <sup>2</sup> )	750	
厚さ (mm) <small>注1</small>	0.52	
引張強さ (N/3cm)	たて	1,420
	よこ	1,750
引裂強さ <small>注2</small> (N)	たて	101
	よこ	98
幅×標準長さ	100cm×30m乱	
使用樹脂 / 使用ゴム <small>注3</small>	表面：アルミ粉末入りCSM系ゴム 内層：CR系ゴム 裏面：アルミ粉末入りCSM系ゴム	
樹脂の耐熱温度 (°C)	約 130	
防水性	JIS L-6404-7(B法) 0.1MPa×1分異常なし	
防火性	消防法合格 登録試験番号CO080034	
標準色	シルバー	
ウエルダー加工	不可	
樹脂塗布面	両面	

品名：コーテッドガラス L

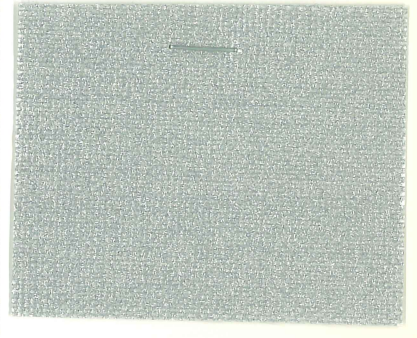
品番：M265 CL 100 AX



質量 (g/m <sup>2</sup> )	400	
厚さ (mm) <small>注1</small>	0.30	
引張強さ (N/3cm)	たて	1,620
	よこ	1,420
引裂強さ <small>注2</small> (N)	たて	136
	よこ	95
幅×標準長さ	100cm×60m乱	
使用樹脂 / 使用ゴム	両面シリコン系樹脂	
樹脂の耐熱温度 (°C)	約 200	
耐水度	JIS L-1092(A法) >100cm	
防火性	消防法合格 登録試験番号CO880017	
標準色	シルバーグレー	
ウエルダー加工	不可	
樹脂塗布面	両面	

品名：コーテッドガラス X

品番：H201 CL 100 AX



質量 (g/m <sup>2</sup> )	300	
厚さ (mm) <small>注1</small>	0.22	
引張強さ (N/3cm)	たて	1,520
	よこ	1,340
引裂強さ <small>注2</small> (N)	たて	100
	よこ	130
幅×標準長さ	100cm×60m乱	
使用樹脂 / 使用ゴム	表面：アルミ粉末入りシリコン系樹脂 裏面：シリコン系樹脂	
樹脂の耐熱温度 (°C)	約 200	
耐水度	JIS L-1092(A法) >100cm	
防火性	消防法合格 登録試験番号CO080038	
標準色	シルバーグレー	
ウエルダー加工	不可	
樹脂塗布面	両面	

