

 kuraray

クラフテル帆布[®]
KRAFTER[®] CANVAS

軽量シリーズ

トラックドライバー・作業者等の皆さまに少しでも効率的、且つ、安心・安全に作業していただくため、2種類の軽量帆布を取り揃えています。

トラック用 超軽量シート

パワロン®-EC 軽量帆布

新開発 高強カビニロン糸を使用



従来の軽量帆布より、さらに軽量化を実現！

一般的な80m²のシートを作成した場合、弊社E5と比較して約11kg軽量化されます。

- 規格 ● 巾 × 長さ / 103cm × 50m 乱
- カラー / グリーン・ブルー・オレンジ

- 用途 ● トラック平シート
- 幌には適しませんので、ご使用をお控え下さい。

質量
388
g/m²



グリーン



ブルー



オレンジ

軽量キャンバス E100

合理化の進む物流革新時代にふさわしい軽量、省力化タイプのトラックシート用キャンバスです。特殊な基布構成、加工方法の採用により大幅な軽量化とともに、柔らかくしなやかな風合いを実現しました。このためコンパクトに折りたたみ、使用時・収納時の作業性が格段に向上します。「ターポセット®」加工品は、仕上がりがフラットで落ち着いた外観が好評です。

E100

- 規格 ● 巾 × 長さ / 103cm × 50m 乱
- カラー / グリーン・オレンジ・OD

- 用途 ● トラックシート

質量
451
g/m²



G グリーン



O オレンジ



OD オリーブドラブ

E100 ターポセット®

- 規格 ● 巾 × 長さ / 102cm × 50m 乱
- カラー / グリーン・オレンジ・OD

- 用途 ● トラックシート

質量
457
g/m²



G グリーン



O オレンジ



OD オリーブドラブ

※「ターポセット」は平岡織染株式会社の登録商標です。

クラフテル帆布

KRAFTER® CANVAS

E2N

■用途・トラックシート・艇カバー・オンデッキ・海上輸送カバー・機械カバー・建築資材防水カバー・ツールバッグ



N グレー

■規格

- 巾×長さ/104cm×50m 乱
- カラー/グレー

質量
744
g/m²

・ E4-EC ・ E5-EC ・ E65-EC

※グレーは、こちらのカラーです。



E5-EC N グレー

E4-EC

■用途・トラックシート・艇カバー・オンデッキ・海上輸送カバー・機械カバー・建築資材防水カバー・ツールバッグ



G グリーン

■規格

- 巾×長さ/103cm×50m 乱
- カラー/グリーン・オレンジ・OD
・グレー・ホワイト・ダークグリーン

質量
624
g/m²



G グリーン

ターポセット®

■規格

- 巾×長さ/102cm×50m 乱
- カラー/グリーン

質量
614
g/m²

E5-EC

■用途・トラックシート・艇カバー・機械カバー・建築資材防水カバー・ツールバッグ



G223 ダークグリーン

■規格

- 巾×長さ/103cm×50m 乱
- カラー/グリーン・オレンジ・OD
・グレー・ホワイト・ダークグリーン
・ブラック

質量
539
g/m²



OD オリーブドラブ

ターポセット®

■規格

- 巾×長さ/102cm×50m 乱
- カラー/グリーン
・オレンジ・OD

質量
536
g/m²

E65-EC

■用途・トラックシート(小型)・野積シート・機械カバー・建築資材防水カバー・ツールバッグ・集会用テント・グラウンドシート・体育館フロアシート



O オレンジ

■規格

- 巾×長さ/93・103・183・203cm×50m 乱
- カラー/93cm (ホワイト)
103cm (グリーン・オレンジ・OD・グレー
・ダークグリーン・ブラック)
187cm (グリーン)
203cm (グリーン)

質量
514
g/m²



G グリーン

ターポセット®

■規格

- 巾×長さ/102cm×50m 乱
- カラー/グリーン

質量
512
g/m²

E70-EC

■用途・集会用テント・機械カバー・建築資材防水カバー・ツールバッグ



W ホワイト

■規格

- 巾×長さ/93cm×50m 乱
- カラー/ホワイト

質量
469
g/m²



W ホワイト

ターポセット®

■規格

- 巾×長さ/92cm×50m 乱
- カラー/ホワイト

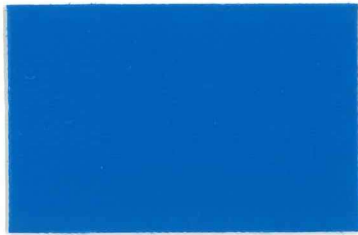
質量
472
g/m²

SR-Kタイプ

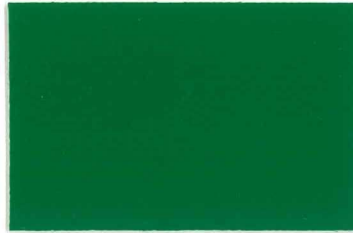
- 特殊塩ビフィルム+フッ素防汚処理加工。
- しなやかさと美しさを備えたシートです。

- 規格 ●巾×長さ/102cm×50m 乱

質量
663
g/m²



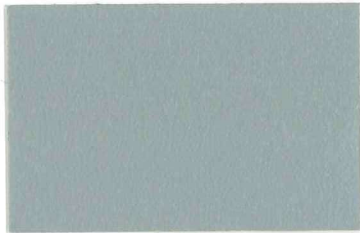
ブルー



ダークグリーン



ホワイト



シルバー

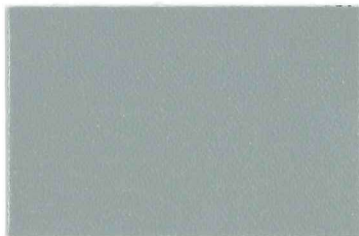
SR-Kタイプは、各色とも裏面を目が疲れにくいアイボリーに統一しています(但し、ホワイトを除く)。また特性上、生地に光が透過すると小さな点が見える場合がありますが、この点は穴が空いている訳ではない為、防水性能には影響ありません。

SR-Tタイプ

- ターポセットベース+フッ素防汚処理加工。
- 1ランク上のシートです。

- 規格 ●巾×長さ/102cm×50m 乱

質量
561
g/m²



シルバー

SR-Tタイプ 軽量

- 軽量帆布(E100)のフッ素防汚処理加工。
- 軽さと美しさを備えたシートです。

- 規格 ●巾×長さ/102cm×50m 乱

質量
460
g/m²



グリーン

クラライト® 断熱&クッション

クラライト® B60535-E

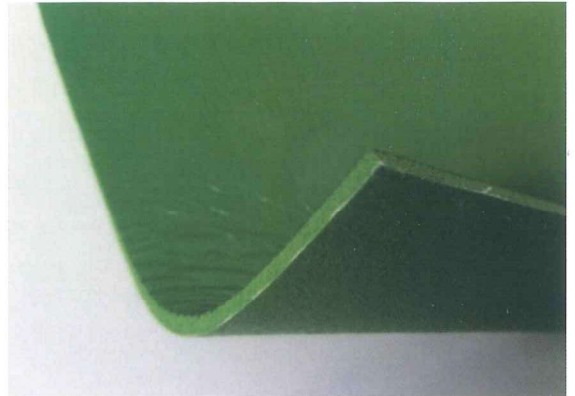
■規格 ●巾×長さ /92cm×30m 乱

●カラー / グリーン

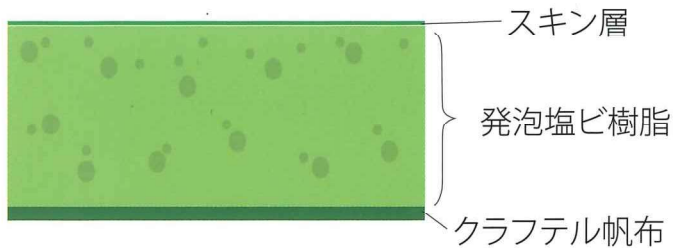
質量
1,330
g/m²

■用途

●保温・保冷カバー、
フロアシート、
トラック荷台の緩衝材など。



<断面図>



特長

1. 断熱性に優れる
2. クッション性に優れる
3. 防水性に優れる
4. 比重が軽い
5. 防炎 (じゅうたん類)
6. 加工性が良い

簡単・強力・長持ち補修用テープ クラフト® 補修テープ

耐久性・防水性にすぐれ、強い接着力があり、取扱いが簡単な補修用テープも用意しています。

スタンダードタイプ



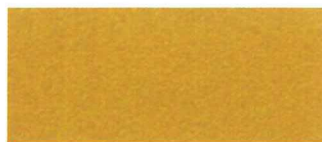
Gグリーン



DGダークグリーン



ODオリーブドラブ



Oオレンジ



Nグレー



Wホワイト

■規格:巾×長さ 12cm×25m (乱)

■梱包単位:1ケース (6巻入り)

※シルバーのみ42cm×25m (乱)の規格品もございます。

フッ素コートタイプ



Sシルバー

性能表

品名	巾×長さ	厚さ	質量	引張強さ		伸び率		引裂強さ		耐水性
	cm×m	mm	g/m ²	N/3.0cm		%		N		mm・H ₂ O
				タテ	ヨコ	タテ	ヨコ	タテ	ヨコ	
K2S	104×50(乱)	0.89	791	3216	3316	21	18	218	247	1500以上
E2N	104×50(乱)	0.82	744	2560	2019	30	28	159	167	1500以上
E4-EC	103×50(乱)	0.66	624	2018	1648	23	29	107	134	1500以上
E4-EC TS	102×50(乱)	0.57	614	1951	1605	23	27	107	135	1500以上
E5-EC	103×50(乱)	0.58	539	1683	1471	22	35	94	94	1500以上
E5-EC TS	102×50(乱)	0.49	536	1691	1476	24	34	98	95	1500以上
E65-EC	93 103 187 203 ×50(乱)	0.55	514	1638	1241	20	40	103	103	1500以上
E65-EC TS	102×50(乱)	0.47	512	1665	1251	21	42	104	105	1500以上
E65-EC 柔軟タイプ	103×50(乱)	0.56	517	1681	1257	20	42	104	108	1500以上
E65-EC-TS アクリルタイプ	102×50(乱)	0.50	578	1655	1264	21	41	100	99	1500以上
E70-EC	93×50(乱)	0.54	469	1325	993	19	35	75	82	1500以上
E70-EC TS	92×50(乱)	0.42	472	1311	962	18	36	83	83	1500以上
E100	103×50(乱)	0.56	451	1731	1572	27	28	96	105	1500以上
E100 TS	102×50(乱)	0.45	457	1747	1539	28	30	95	106	1500以上
パワロン-EC	103×50(乱)	0.45	388	1742	1604	17	23	86	98	1500以上
SR-K タイプ	102×50(乱)	0.62	663	1641	1544	21	32	83	105	1500以上
SR-T タイプ	102×50(乱)	0.48	561	1666	1519	20	36	81	105	1500以上
SR-T タイプ 軽量	102×50(乱)	0.46	460	1759	1572	27	29	101	110	1500以上
クラライト	92×30(乱)	3.50	1330	1636	1239	20	39	90	93	——
測定方法	——	JIS L 1096	JIS L 1096	JIS L 1096A法 (ストリップ法)		JIS L 1096A法 (ストリップ法)		JIS L 1096AI法 (シングルタンク法)		JIS L 1092A法 (低水圧法)

※上記数値は標準物性値であって保証値ではありません。

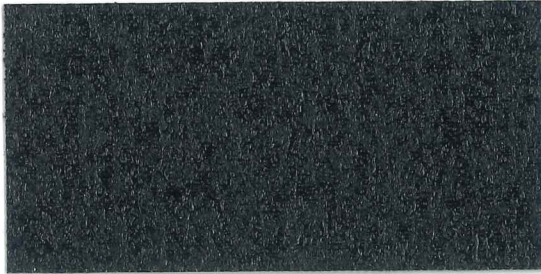
*新計量法に基づく国際単位系(SI)を表示。

E5-EC K608 ブラック

■規格

- 巾 × 長さ / 103cm × 50m 乱

質量
539
g/m²



E65-EC K608 ブラック

■規格

- 巾 × 長さ / 103cm × 50m 乱

質量
514
g/m²



E65-EC 柔軟 L517S ブルー

■規格

- 巾 × 長さ / 103cm × 50m 乱

質量
517
g/m²



E65-EC ターポセット®
アクリルタイプ X844 シルバー

■規格

- 巾 × 長さ / 102cm × 50m 乱

質量
578
g/m²



超高強度シート **ビニロン帆布**



高強力ビニロン糸を使用した超高強度帆布
で2号帆布以上の強度を実現

K2S帆布 N グレー

- 規格 • 巾 × 長さ / 104cm × 50m 乱
- 用途 • セメントシューター用等

質量
791
g/m²

品名	巾×長さ	厚さ	質量	引張強さ		伸び率		引裂強さ		耐水性 mm・H ₂ O
	cm×m	mm	g/m ²	N/3cm		%		N		
				タテ	ヨコ	タテ	ヨコ	タテ	ヨコ	
K2S帆布	104×50(乱)	0.89	791	3216	3316	21	18	218	247	1500以上
測定方法	—	JIS L 1096	JIS L 1096	JIS L 1096A法 (ストリップ法)		JIS L 1096A法 (ストリップ法)		JIS L 1096A1法 (シングルタンク法)		JIS L 1092A法 (低水圧法)

上記数値は測定値であり保証値ではありません。

取扱い上の注意

●品番別主用途

膜材料は商品毎に下記の用途を想定して生産しておりますので、下記の用途以外に使用の際は製造元または販売元にお問い合わせください。

1. 一般膜材料

品番	主用途
E2N	トラックシート、艇カバー
E4-EC	トラックシート(6t超)、トラック幌(6t超)
E5-EC	トラックシート(2~6t)、トラック幌(2~6t)
E65-EC	トラックシート(2未満)、トラック幌(2未満)、野帳シート、屋根テント
E70-EC	集会用テント
E100	トラックシート(2t超)、トラック幌(2t超)
パワロン-EC	トラック平シート
クラライト	緩衝材(クッション材)

2. 特定膜材料

- 養殖水槽用途には、(財)日本食品衛生協会の試験に合格している膜材料を使用してください。
- テント倉庫用途には、国土交通省にて登録されている膜材料を使用してください。
- 防災加工品が必要の際は、(財)日本防災協会の試験に合格している膜材料、もしくは防災製品認定を取得している膜材料を使用してください。

●ロットNo.による品質、出荷管理について

- 膜材料(原反)には、ロットNo.がサイドラベル(片側)に記載されております。
- ロットNo.で品質、出荷管理をしておりますので、膜材料のロットNo.を必ず記録、保存してください。
※膜材料のロットNo.の記録が無い場合、製品に問題が生じても膜材料の品質証明を行うことが困難になります。
- 品質には万全を期しておりますが万が一問題が生じましたら、ただちに製造元または販売元に膜材料の品番とロットNo.を必ず連絡してください。

●縫製上の注意

- ライスター、パフ等の熱融着による接合の際は、臭気が発生しますので、必ず作業場を換気してください。
- 高周波ウェルダで溶着する際は、溶着部分に通電性を有する物質が付着していると、稀にスパークを起こすことがありますので、ウェルダバー及び膜材料の溶着部分に付着物のない状態で溶着してください。
- 膜材料が鉄骨等と直に接触する部分には、必ず補強をしてください。

●膜材料縫製品使用上の注意

- 膜材料は、はためくと防水樹脂の亀裂及び剥離が生じ防水性能の低下により漏水することがあります。使用時には、はためかないように十分固定してください。
- 膜材料は使用条件によって内外温度差等により膜材料内面に結露が発生して保管物、積載物等を濡らすことがあります。綿帆布等の通気性及び吸湿性の良いものを内張材として使用してください。
- トラックシート(平掛シート)の場合は必ず2枚重ねて使用してください。
- 縫製品を安全に使用していただくためには、定期的に点検を実施してください。その際、膜材料の防水樹脂が剥がれたり、基布が見えたり、破れを発見した場合は、ただちに使用を中止し、補修してください。

●廃棄について

膜材料及び膜材料縫製品を廃棄される際は、下記の方法で処理してください。

- 廃棄物処理法、都道府県条例等に従って処理してください。
- 許可を受けた産業廃棄物処理業者に処理を委託してください。

●「パワロン-EC」帆布の縫製上の注意

「パワロン-EC」帆布は生機を構成する原糸が高強度で通常の「クラフテル」帆布よりも細い糸を使用しております。この細い糸を高密度で織り上げている為、縫製の際は下記のようなことにご注意ください。

- ペケットを取り付ける際に過剰な縫い返しをしないでください。
 - 同じ箇所での縫い返しをすると生機の組織が破壊されることがあり、使用中の破損の原因になります。
 - 裏面に当て布や補強のテープを入れることをお勧めします。
 - 「クラフテル」補修テープなどで裏面を補強すると破損のリスクが軽減されます。
- ペケットを縫製する際にはできるだけ細めの縫い糸を使用してください。
 - ペケットの縫製には20番手などの通常より細い糸を使うことにより生機の組織の破損が軽減されます。
- ベルト構造(帯ペケ)にすることでより破損を防げます。
 - 押さえゴムの取り付けをベルト構造にすることでより破損し難くなります。
- センター部分に補強をいれることが有効です。
 - 荷物やセンターロープが一番あたり易くはためき易いセンター部分、およびキャビンから荷物までの部分に補強をいれることでシートが長持ちします。
- 「パワロン-EC」の特性上3%程度の収縮がありますので、縫製の際にはご注意ください。

テントの魅力

※「クラフテル」「パワロン」「フレッシュナー」「クラライト」は株式会社クラレの登録商標です。

<https://www.tent-web.com/>

2025.08

■販売元:



東京: 〒101-8118 東京都千代田区神田駿河台 3-4
TEL(03)6381-0814 FAX(050)3156-7154
大阪: 〒541-0048 大阪市中央区瓦町4-2-14 京阪神瓦町ビル
TEL(06)6121-2024 FAX(06)6121-2261

■製造元: クラレプラスチック株式会社

大阪本社: 〒530-0005 大阪市北区角田町 8-1 大阪梅田ツインタワーズ・ノース39階
TEL(06)7635-1517 FAX(06)-7635-1528
東京: 〒101-8118 東京都千代田区大手町 2-6-4 常盤橋タワー 18階
TEL(03)6701-2290 FAX(03)6701-2299